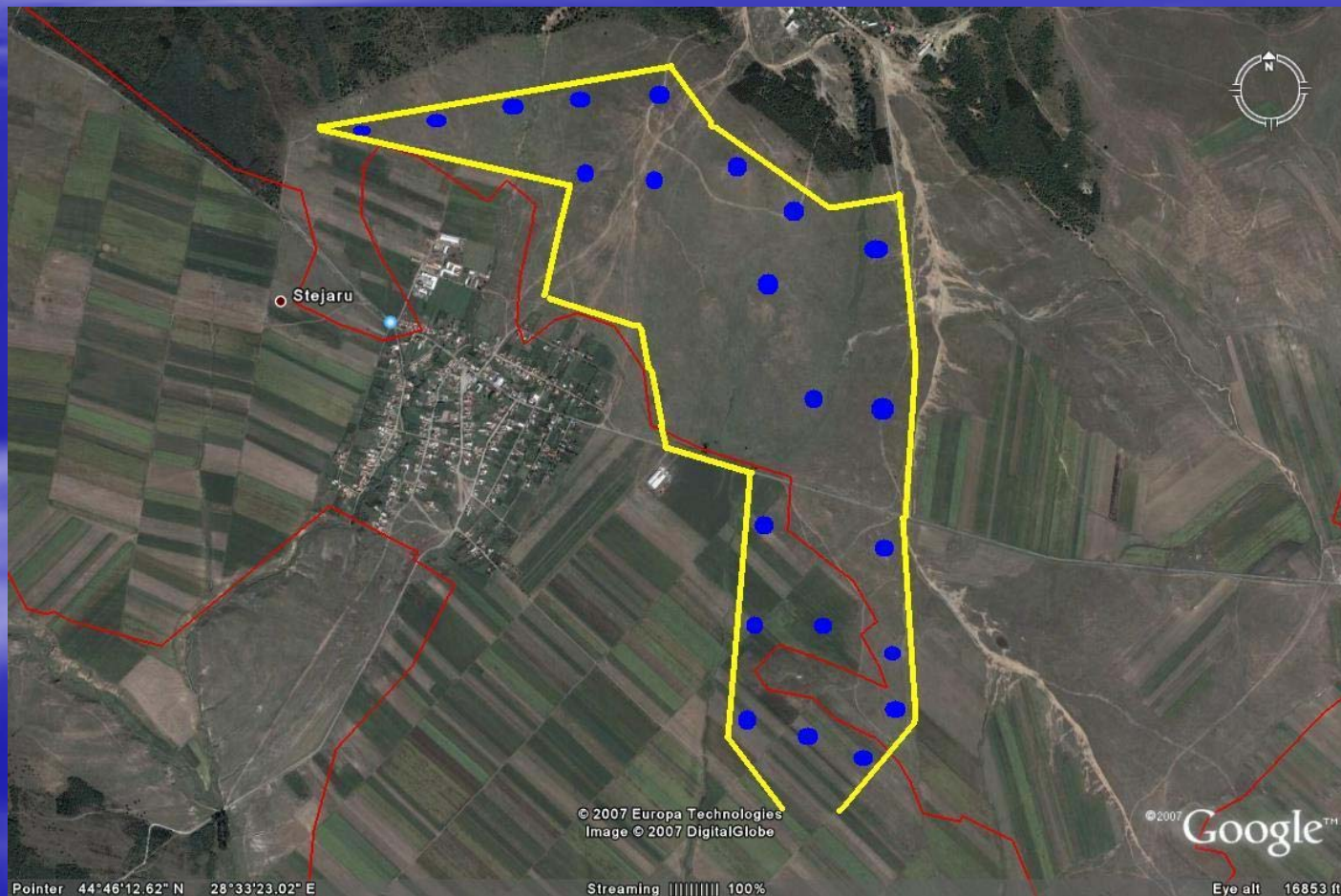


**110/20 KV WIND PARK MIT
TRANSFORMATOR STATION
AND ANBINDUNG AN DAS
STROMNETZ**

Stejaru, Bezirk Tulcea

WIND KRAFT ANLAGE

Das Projekt besteht aus 22 Windrotoren und befindet sich auf einem Gelaende mit der Groesse von 567 ha, nahe dem Dorf Stejaru.



Ist-Situation

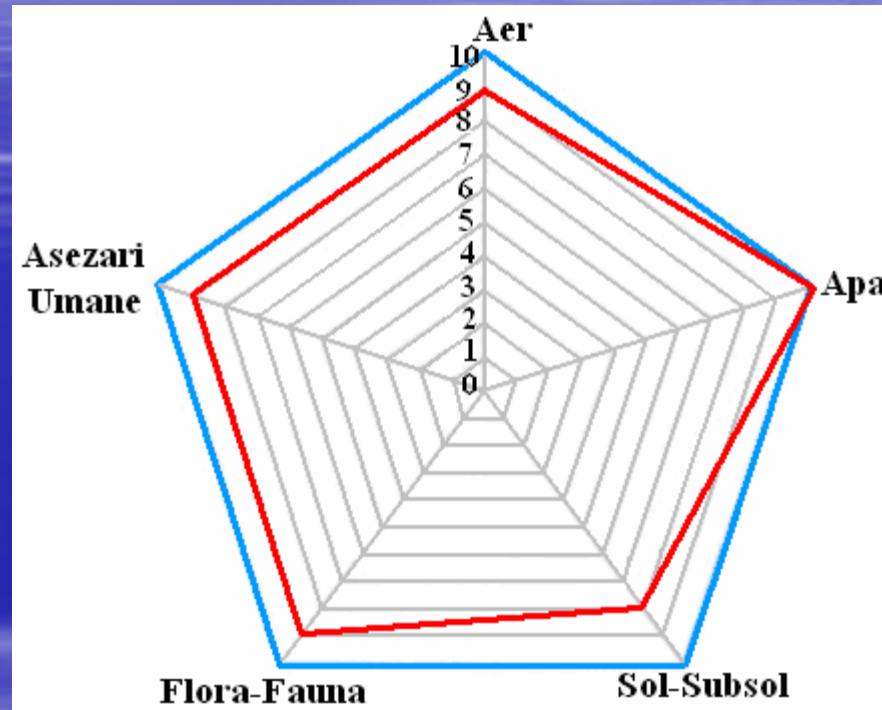




Beispiel: Windpark mit ENERCON Windraedern – Estland



VORHERSAGE DER AUSWIRKUNGEN AUF DIE UMWELT



Die Berechnung des Globalen Verschmutzungs Koeffizienten (“Global Pollution Coefficient”), ergibt den Wert: **IPG = 1,25**

In Uebereinstimmung mit dem “Qualitaetsindex”, bedeutet $IPG = 1,25$, dass das Projekt die fuer die Umwelt zumutbaren Grenzen nicht ueberschreitet.

Zusammenfassung

- Das Windkraftwerk hat eine positive Auswirkung auf das Landschaftsbild.
- Das Windkraftwerk fuegt der Umwelt keine Verschmutzung zu.
- Der positive Effekt von umweltfreundlicher Energiegewinnung unumstritten.
- Die Gestaltung der Anlage hat keine Auswirkungen auf Flora und Fauna, und auch keine Auswirkungen auf angrenzende Naturschutzgebiete.
- Der Aufstellungsort der Anlage nahe besiedeltem Gebiet hat den Vorteil, dass Zugvoegel nicht beeintraehtigt werden. Normalerweise meiden diese Tiere bewohntes Gebiet. Nestbau und Brutgebiete befinden sich ausserhalb bewohnter Gebiete.
- Dies ist die erste Anlage ihrer Groesse in Rumaenien. Daher wird empfohlen in der ersten Ausbaustufe die Anzahl der Windrotoren auf 18 zu begrenzen. Nach Auswertung der ersten Erfahrungswerte koennen die restlichen 4 Rotoren aufgestellt werden.